

グローバル教養副専攻



2026年度 新入生ガイダンス

# グローバル教養副専攻を知ろう

世界を見る瞳、  
未来へはばたく翼



2026年4月3日 全学共通カリキュラム運営センター

01

グローバル教養  
副専攻の概要

02

登録者による  
体験談

03

本登録してみよう  
操作方法の説明  
科目検索システムの紹介

01

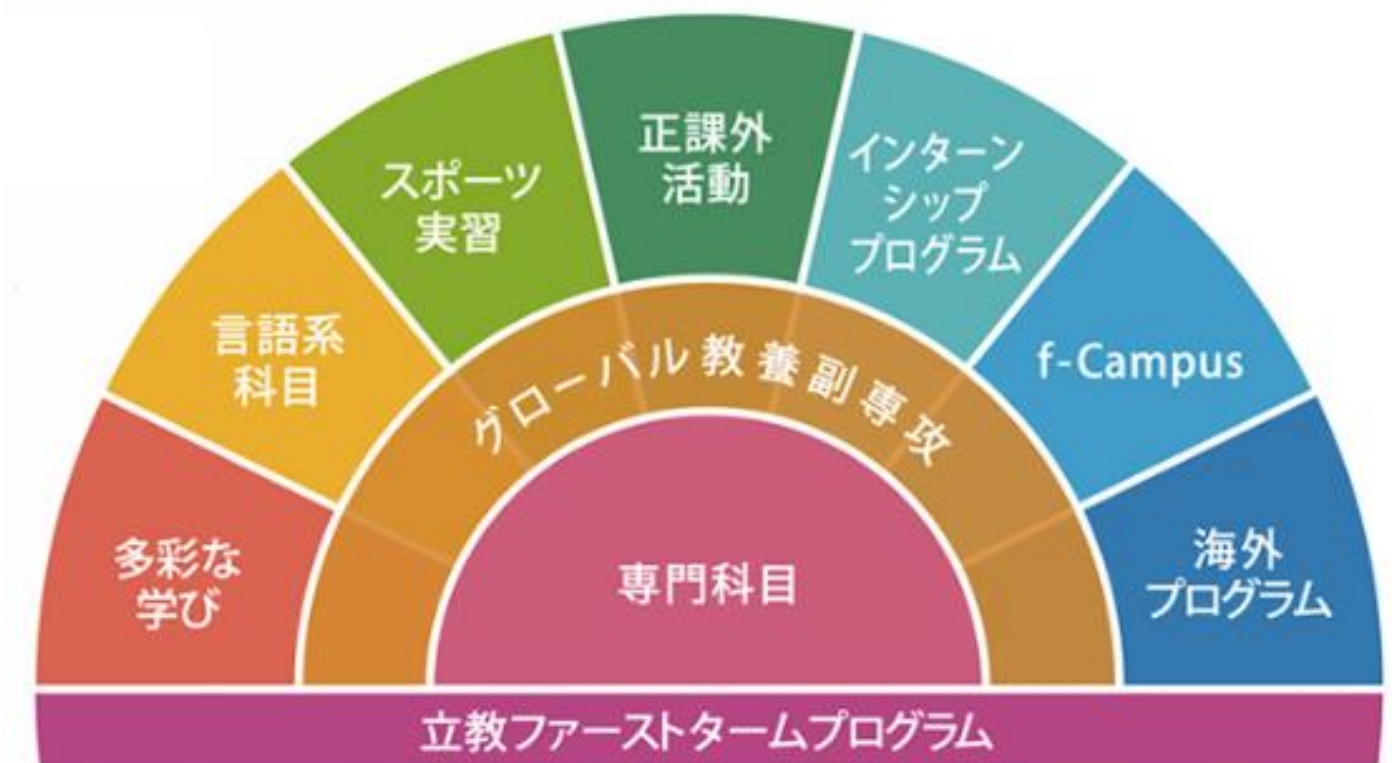
# グローバル教養 副専攻の概要



魅力

# 所属学部の学び × もうひとつの専門性

グローバル教養副専攻は、  
学部の専門性にあなたならではの  
強みを加えるプログラム



## 特長

- ① 全学部学生が登録可能！
- ② 主専攻に加え、興味がある分野を学ぶ機会となる
- ③ 修了証が授与される
- ④ コース・テーマの変更はいつでも可能

# 3つのコース

テーマに沿った体系的な学び

## Arts & Science

幅広い教養に触れグローバルな感性を磨く

分野にとらわれない知識と教養、グローバル社会で生きるための総合的な判断力を養うコース。

「多彩な学び」の科目を中心に、テーマに沿って幅広い科目を履修。

## Language & Culture

英語やその他言語の文化圏に対する理解を深める

外国語運用能力を身につけ、異文化理解を深めるコース。

「言語系科目」を中心に構成され、英語を中心としたテーマと、第2外国語を中心としたテーマを用意。

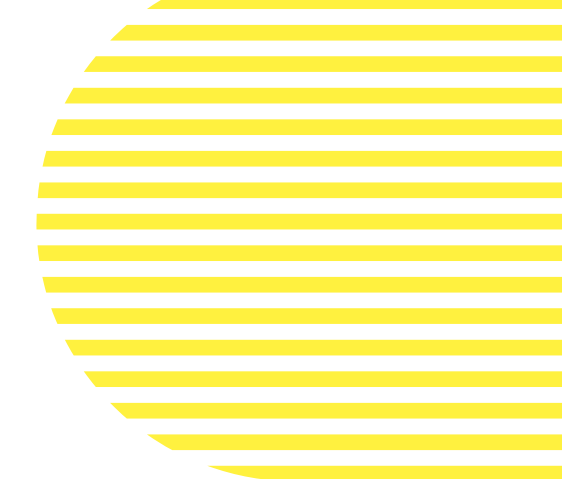
## Discipline

グローバル社会に求められるスキルを身につける

グローバル化が進んだ現代において、さまざまな場面で生かすことのできるスキルを養うコース。データ活用力やリーダーシップなどのスキルを習得。

# 23のテーマ

テーマごとに指定の科目群があります  
詳細はポータルサイトの科目リストをチェック！



## Arts & Science

グローバル社会で生きるための  
総合的判断力を身につけたい人へ

Arts & Science Course	
テーマ1	Global Humanity
テーマ2	Global Social Experience
テーマ3	Global Art Experience
テーマ4	Global Mind
テーマ5	Global Studies of Nature and Environment
テーマ6	Global Citizenship
テーマ7	Global Sports
テーマ8	Global Studies of Region

## Language & Culture

外国語で意見を発信したい。  
言葉とその文化を深く理解したい人へ

Language & Culture Course	
テーマ1	Academic Studies in English
テーマ2	World Issues in English
テーマ3	Communication in English
テーマ4	German Language & Culture
テーマ5	French Language & Culture
テーマ6	Spanish Language & Hispanic Culture
テーマ7	Chinese Language & Culture
テーマ8	Korean Language & Culture
テーマ9	Russian Language & Culture

## Discipline

実践的なスキルを身につけたい。  
グローバルリーダーを目指したい人へ

Discipline Course	
テーマ1	日本語教育学
テーマ2	データサイエンス
テーマ3	留学生向けキャリアと日本語
テーマ4	国際協力人材育成
テーマ5	立教GLP
テーマ6	Japanese Studies in English Program

# 主な指定科目

## ■ A&Sコースの1-8テーマ

系列	主な科目	必要単位
第1系列	F科目 1科目	2単位以上
第2系列	「多彩な学び」第1カテゴリを中心とする指定科目(F科目含む) 上記以外の「多彩な学び」(F科目含む)	14単位以上
第3系列	F科目、言語自由科目、海外実習系科目	4単位以上
海外体験	立教主催の海外プログラム、自主企画、特別措置(*)	認定

## ■ L&Cコースの1-3テーマ (言語A中心)

系列	主な科目	必要単位
第1系列	F科目	2単位
第2系列	F科目、英語自由科目、英語必修科目、学部提供の英語科目	24単位
第3系列	英語自由科目など	
海外体験	立教主催の海外プログラム、自主企画	認定

## ■ L&Cコースの4-9テーマ (言語B中心) \*以下「～語」には、ド・フ・ス・中・朝・口の5言語が対応

系列	主な科目	必要単位
第1系列	F科目 1科目	2単位以上
第2系列	「～語圏の社会」「～語圏の文化」「～語圏の文学」など 「多彩な学び」第1カテゴリを中心とする指定科目	6単位以上
第3系列	～語自由科目、海外実習系科目	10単位以上
海外体験	立教主催の海外プログラム、自主企画	認定

テーマごとに指定の科目群があります

詳細はポータルサイト

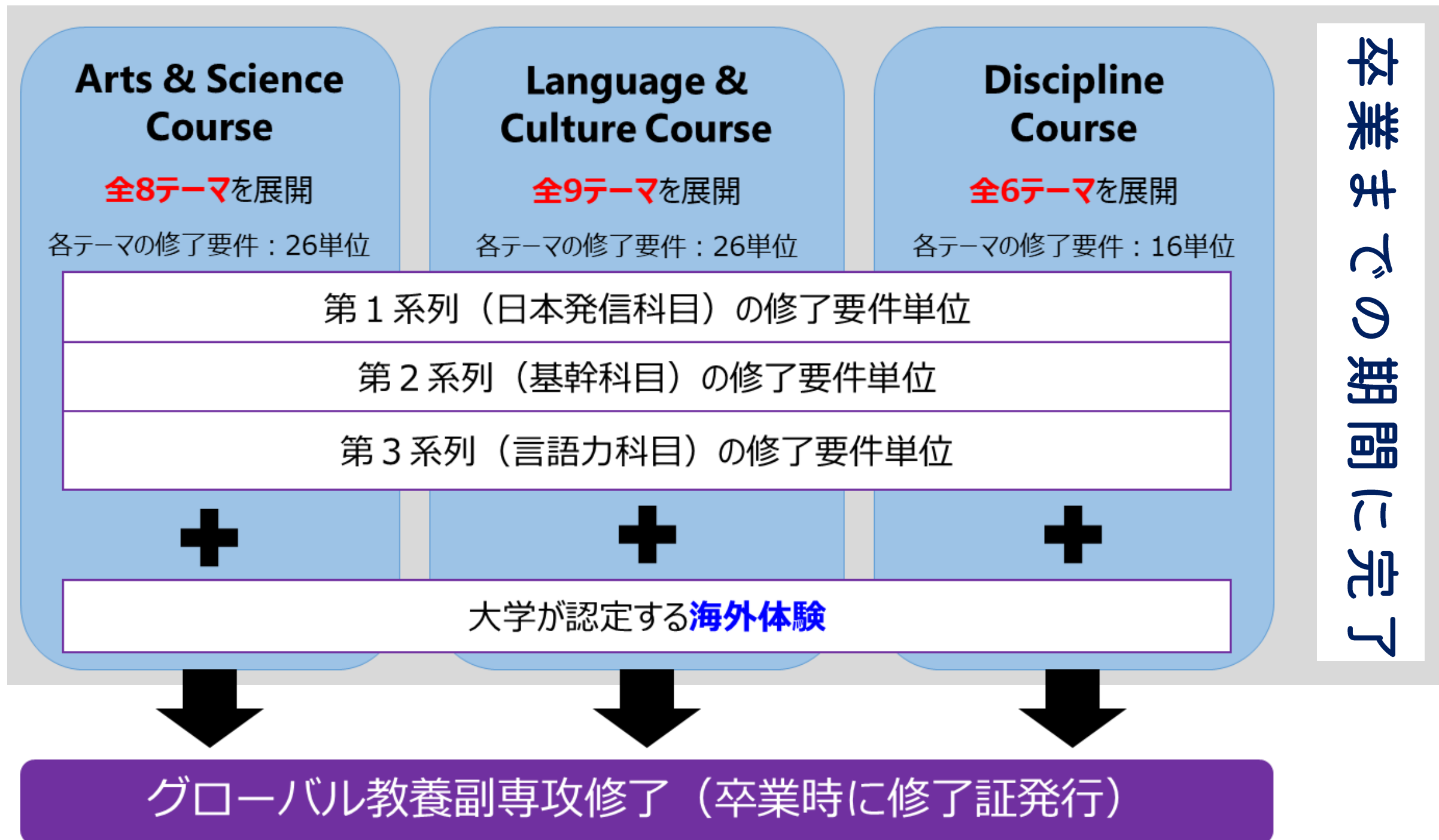
>コース概要

>テーマ詳細

>科目リスト をチェック!

# 修了までの流れ

コース・テーマを選択、本登録



※グローバル教養副専攻を修了しなくても、卒業合否には影響しない

★2027年度以降、  
(2026年度新入生も対象)

海外体験が必須要件では  
なくなる予定です



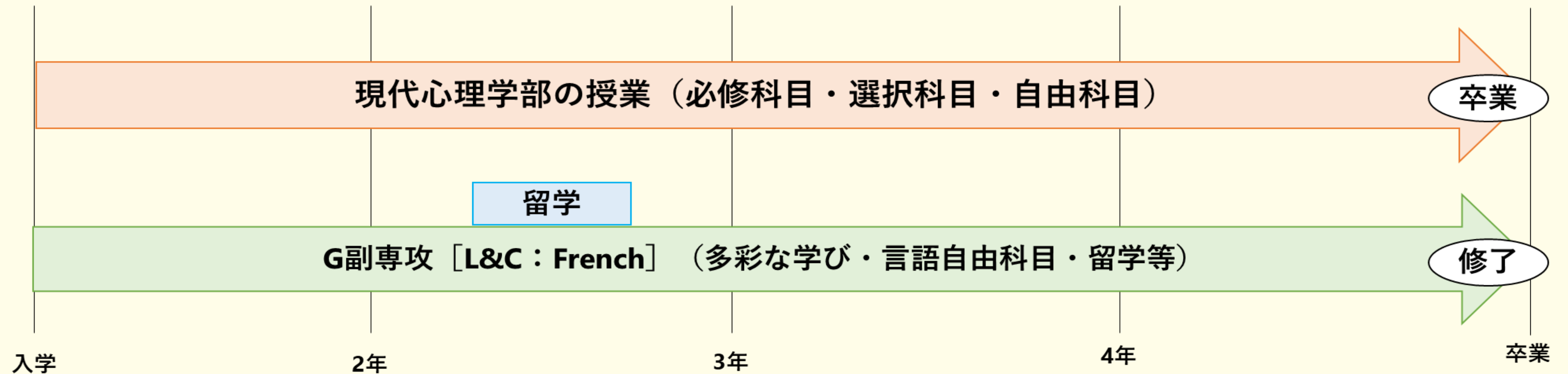
代わりに、  
海外／グローバル体験を  
表彰・認定する制度になるよ



# りっ子さんの履修パターン

## POINT

1年生の時、専門の心理学に加えて興味を持った **[L&C : French]** を選びました！  
フランス留学に向けて、1年生より言語自由科目（留学準備領域）やF科目の履修等を通じて、  
**【心理学×フランス語圏】** の学習に勤しんでいます！



# きょうこさんの履修パターン

## POINT

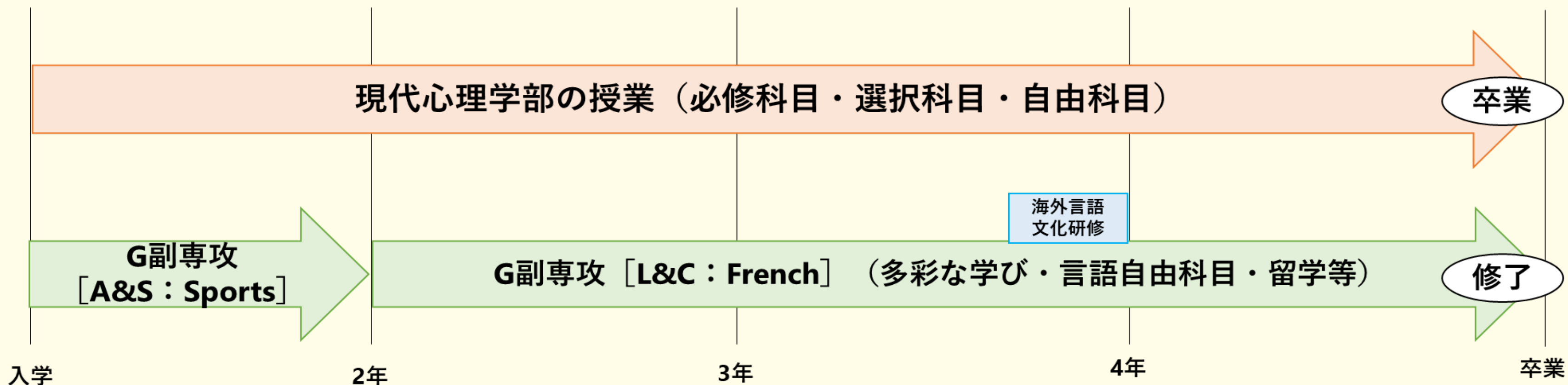
1年生の時はG副専攻は**仮登録**でした。しかし、2年生進級時にG副専攻に興味を抱き、本登録をしました。1年生の時に修得した単位もG副専攻必要単位数に算入されます！



# ポールさんの履修パターン

## POINT

1年生の時は、スポーツ文化に興味を抱き **[A&SコースのGlobal Sports]** に登録をしていましたが、1年次のフランス語の履修を通じて、フランス語圏への留学に興味を抱き、2年生からは、**[L&Cコース：French]** に登録を変更しました！



02

# 登録者の体験談



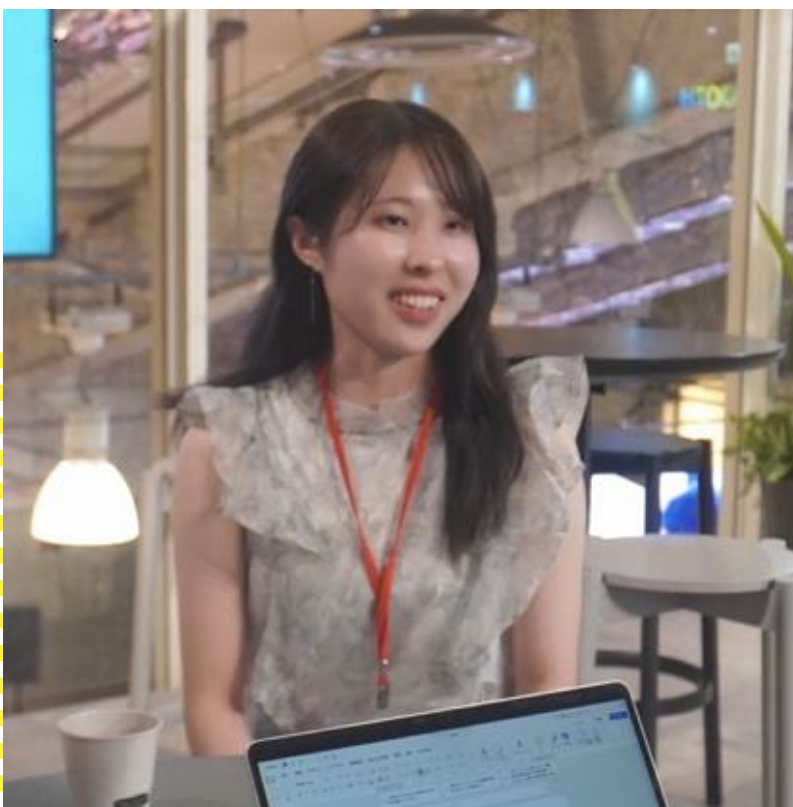
## 登壇者紹介



猪狩夏実 さん (文学部史学科3年次)

登録コース : Arts & Science

登録テーマ : Global Humanity



宮原杏里 さん (コミュニティ福祉学部コミュニティ政策学科3年次)

登録コース : Language & Culture

登録テーマ : Academic Studies in English

## Q1

- どのコース・テーマを、いつ登録しましたか？

## Q1

(猪狩)

Arts & Science CourseのGlobal Humanityを、2025年1月頃(1年生秋学期末)に登録した。きっかけは、友達に教えてもらったため。

(宮原)

1年生の頃Global Leadership (立教GLP) を登録し、現在はLanguage & Culture CourseのAcademic Studies in Englishにテーマを変更。

## Q2

- テーマの概要を教えてください

## Q2

### (猪狩) Arts & Science / Global Humanity

全カリ総合科目を中心に履修し、国際関係や各国の文化について学びを深める。履修した授業例は、「ラテンアメリカの文化とことば」や「中国語圏の社会」、「観光学への誘い」などがある。

### (宮原) Language & Culture / Academic Studies in English

英語圏の大学へ留学するのに必要な、「英語力」と「アカデミックスキル」を獲得する。

## Q3

- テーマを選んだ理由は？

## Q3

(猪狩)

国際関係・文化を体系的に学ぶため、全カリ科目の履修を機にG副専攻を登録した。史学科で培った文化人類学の視点も踏まえ、自身の関心に最も近いGlobal Humanityを選択した。

(宮原)

語学留学には行かずに英語力を向上したかったから。日常的な英語だけでなくアカデミックな内容も習得したかったから。

## Q4

- 今までに、  
副専攻を登録したことで得られた学びや身についた  
力がありますか？

## Q4

### (猪狩)

国際的な知識に加え、日本文化の魅力を再認識し、発信する視点を得られた。また、英・独への短期留学を通じて、現地に赴くことで得られる視野の広がりを実感した。これらの経験は、内と外の両面から物事を捉える貴重な機会となった。

### (宮原)

英語で多様な題材を学ぶ中で、語学力に加え、実用的なビジネス知識やプレゼンテーションスキルを習得できた。また、教員や留学生との距離が近い環境は、人脈を広げ、大学生活をより豊かにする貴重な機会となった。

## Q5

- 新入生にメッセージをお願いします！

## Q5

(猪狩)

学部や学科の枠を超えて、自分の興味のある分野に挑戦できる良い機会となります。登録も簡単で、指定科目を履修することで修了できます。是非、自分の可能性を広げてほしいです。

(宮原)

立教には、英語学修のサポート体制が整っています。英語にフォーカスした学部・学科でなくとも、英語力を向上させることができます。このチャンスを是非、活用してください。

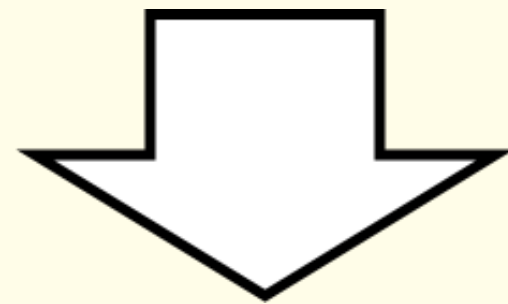
03

本登録してみよう



## 本登録と仮登録の違い

- 入学時点では、学部指定のコース・テーマに **【仮登録】** されています。
- **【仮登録】** のままでは、グローバル教養副専攻を修了できません。
- 仮登録されているコース・テーマにかかわらず、**【本登録】** の手続きが必要です。



まずは「グローバル教養副専攻システム」から  
**【本登録】** の手続きをしてみましょう！

# グローバル教養副専攻システム操作方法

- ① 「グローバル教養副専攻システム」 にアクセス
- ② V-Campusアカウントでログイン



グローバル教養副専攻システム  
Rikkyo Minor Program

ログイン  
Login

V-Campus ID:

Password:

OK



<https://rs.rikkyo.ac.jp/rmp/index.aspx>

# グローバル教養副専攻システム操作方法

## ③ 「G副専攻登録」 タブを開く

立教 花子 ログアウト

画面が動かない場合は「JavaScript」の有効を確認してください。(不明点はヘルプデスクへお問い合わせください)

基本情報 **G副専攻登録** 海外体験申請 G副専攻進捗状況

所属	学生番号	氏名	加付適用年	在学学期
			年次	クラス
テスト用学生	24AA999A	立教 花子	2016	03
テスト用学生			2	A

「新規追加」ボタンを押して希望のコースを選択して下さい。  
(仮登録)と表示されている場合は、コースを確認し「本登録」ボタンを押して本登録してください。  
(変更したい場合は「取消」ボタンで現在のコースを取消してから、希望のコースを新規追加してください。)

1.現在参加しているコース (テーマ)

Arts & Science Course[Global Humanity] (仮登録)

進捗状況確認 **本登録** **取消**

「(仮登録)の表示」



①変更せず本登録する場合、  
コースを確認し  
「本登録」をクリック

または

②変更する場合、  
「取消」で現在のコースを取消  
してから、「新規追加」をク  
リック

# グローバル教養副専攻システム操作方法

## ④ コース・テーマを選択し、「登録」ボタンをクリック

基本情報		G副専攻登録		海外体験申請		G副専攻進捗状況		
所属	学生番号	氏名	加付17適用年 年次	在学学期 クラス				
テスト用学生 テスト用学生	24AA999A	立教 花子	2016 2	03 A				

「新規追加」ボタンを押して希望のコースを選択して下さい。  
(仮登録)と表示されている場合は、コースを確認し「本登録」ボタンを押して本登録してください。  
(変更したい場合は「取消」ボタンで現在のコースを取消してから、希望のコースを新規追加してください。)

1.現在参加しているコース (テーマ)  
現在参加しているコース・テーマはありません。

2.コース (テーマ) 参加登録

Arts & Science Course

**登録** 進捗状況確認

テーマの詳細は、  
RIKKYO PORTAL  
>グローバル教養副専攻  
>コース概要  
>テーマ詳細  
から確認できます



- 履修登録期間に限らず操作できます
- いつでもコース・テーマは変更可能
- 「進捗状況確認」タブから、必要単位数や修得単位数が確認できます

## Arts & Science

- テーマ1 Global Humanity 日本の文化・精神を発信
- テーマ2 Global Social Experience グローバルな視点で社会を読む
- テーマ3 Global Art Experience 世界の芸術に触れ感性を磨く
- テーマ4 Global Mind 心身を科学的に理解する
- テーマ5 Global Studies of Nature and Environment 地域～地球の環境問題を追究
- テーマ6 Global Citizenship 行動力ある市民を目指す
- テーマ7 Global Sports スポーツ文化と異文化理解
- テーマ8 Global Studies of Region 異文化コミュニケーション力を高める

今は考え込まず、  
ビビッときた／気になる  
ワードが含まれる！  
というテーマを選択してみよう



## Language & Culture

- テーマ1 Academic Studies in English 留学のための英語力を獲得
- テーマ2 World Issues in English 世界の出来事を英語で議論
- テーマ3 Communication in English 英語で意見を主張し、発信
- テーマ4 German Language & Culture ドイツ語圏の言葉と文化
- テーマ5 French Language & Culture フランス語圏の言葉と文化
- テーマ6 Spanish Language & Hispanic Culture スペイン語圏の言葉と文化
- テーマ7 Chinese Language & Culture 中国語圏の言葉と文化
- テーマ8 Korean Language & Culture 朝鮮語圏の言葉と文化
- テーマ9 Russian Language & Culture ロシア語圏の言葉と文化

もちろん、学部のおすすめ、  
仮登録されているコースを  
そのまま本登録してもいい  
よ



## Discipline

- テーマ1 Teaching Japanese as a Foreign Language 日本語教育学
- テーマ2 Data Science データサイエンス
- テーマ3 Experience Opportunities in Japan for International Students  
留学生向けキャリアと日本語
- テーマ4 International Cooperation 国際協力人材育成
- テーマ5 Global Leadership 立教GLP
- テーマ6 Japanese Studies in English Program  
国際日本学 (英語のみで修了可)

のちほどじっくり考えて変更することが可能です



04



# 情報収集・問合せ先

# グローバル教養副専攻ポータルサイト

<https://portal.rikkyo.ac.jp/rmp>

 RIKKYO PORTAL

グローバル教養副専攻

グローバル教養副専攻お知らせ一覧

グローバル教養副専攻とは

コース概要

Arts & Science Course

Language & Culture Course

Discipline Course

海外体験

各種手続き

グローバル教養副専攻のよくあるご質問 (FAQ)

メニュー



- 「RIKKYO PORTAL」内
- コース/テーマ概要
- 修了要件単位
- 対象科目リスト
- 手続方法、マニュアル



Arts & Science Course >

テーマに沿ってプラスαの知識を！  
幅広い知識と教養、総合的な判断力を養うコース



Language & Culture Course >

英語3テーマと初習言語6テーマから選択！  
より専門的な英語のスキルや、英語以外のさまざまな言語と文化を学ぶコース



Discipline Course >

キャリア形成につながる力を手に入れる！  
データ活用力やリーダーシップなど、実践的なスキルを養うコース



# 科目検索システムの紹介

## 2026年度 グローバル教養副専攻 開講科目検索

※この科目一覧は2025年09月18日 08:56:27時点の情報です。最新情報は必ずリンク先のシラバスで確認してください。

※ページの初期表示に少し時間がかかります。科目の一覧が整うまで少しお待ちください。

Arts & Science Course

Language & Culture Course

Discipline Course

🔍【検索条件】🔍

テーマ

- |   |   |
|---|---|
| <input type="radio"/> (AS01) Global Humanity                          | <input type="radio"/> (AS02) Global Social Experience |
| <input type="radio"/> (AS03) Global Art Experience                    | <input type="radio"/> (AS04) Global Mind              |
| <input type="radio"/> (AS05) Global Studies of Nature and Environment | <input type="radio"/> (AS06) Global Citizenship       |
| <input type="radio"/> (AS07) Global Sports                            | <input type="radio"/> (AS08) Global Studies of Region |

- |    |                               |                               |                               |                              |                                |                                |
|----|-------------------------------|-------------------------------|-------------------------------|------------------------------|--------------------------------|--------------------------------|
| 系列 | <input type="checkbox"/> 第1系列 | <input type="checkbox"/> 第2系列 | <input type="checkbox"/> 第3系列 |                              |                                |                                |
| 学期 | <input type="checkbox"/> 通年   | <input type="checkbox"/> 春学期  | <input type="checkbox"/> 秋学期  | <input type="checkbox"/> その他 |                                |                                |
| 曜日 | <input type="radio"/> Mon.    | <input type="radio"/> Tue.    | <input type="radio"/> Wed.    | <input type="radio"/> Thu.   | <input type="radio"/> Fri.     | <input type="radio"/> Sat.     |
| 時限 | <input type="checkbox"/> 1限   | <input type="checkbox"/> 2限   | <input type="checkbox"/> 3限   | <input type="checkbox"/> 4限  | <input type="checkbox"/> 5・G5限 | <input type="checkbox"/> 6・G6限 |

- 「科目検索システム」で各テーマ指定科目の今年度開講情報が検索できます
- ポータルサイトからチェック！



# Q&A

まずは、

✓ [RIKKYO PORTAL](#)

> [グローバル教養副専攻](#)

> [グローバル教養副専攻のよくあるご質問 \(FAQ\)](#) をチェック！

The screenshot shows the RIKKYO PORTAL website interface. At the top, there is a navigation bar with the RIKKYO PORTAL logo, language options (JP | EN), a link for staff (教職員専用), a contact link (お問い合わせ先), a search icon (検索), an account icon (アカウント), and a menu icon (メニュー). Below the navigation bar, a breadcrumb trail reads: ホーム / グローバル教養副専攻 / グローバル教養副専攻のよくあるご質問 (FAQ). The main heading of the page is "グローバル教養副専攻のよくあるご質問 (FAQ)". On the left side, there is a sidebar menu with the following items: グローバル教養副専攻 (with a right arrow), グローバル教養副専攻お知らせ一覧, グローバル教養副専攻とは, コース概要 (with a plus icon), and 学生の声. The main content area features a "目次" (Table of Contents) section with three items, each with a dropdown arrow: グローバル教養副専攻の概要について, コース・テーマの登録や変更について, and 修了の要件や単位について.



# Q&A（質問したいとき）

## ✓ 問合せフォーム

[RIKKYO PORTAL > グローバル教養副専攻 > グローバル教養副専攻のよくあるご質問（FAQ）](#)

RIKKYO PORTAL

JP | EN 教職員専用 お問い合わせ先 検索 アカウント

コース概要 +

学生の声

海外体験 +

各種手続き

グローバル教養副専攻のよくあるご質問（FAQ）

### お問い合わせ

よくある質問（FAQ）から解決しない場合は、フォームからお気軽にお問い合わせください。内容を確認のうえ、担当者が順次対応いたします。

グローバル教養副専攻問い合わせフォーム >

✓ 全学共通カリキュラム事務室（制度全般）

✓ 教務事務センター（履修登録に関する質問）



# グローバル教養副専攻事務局

池袋キャンパス 6号館1階

全学共通カリキュラム事務局

- パンフレット配架（例）
  - 全学共通カリキュラム事務局
  - グローバルラウンジ（池袋）、図書館
  - 池袋6号館各階ラウンジ、12号館1階廊下
  - 新座教務事務センター・国際センター

グローバル教養副専攻



世界を見る瞳 未来へはばたく翼

—グローバルな視点と教養を育む副専攻—



「専門性に立つ  
グローバル教養人」  
として社会へ出よう!

Arts & Science

Language & Culture

Discipline

さいごに

履修をする中で出会う新しい発見があります

少しでも気になる分野、ワードを見つけたら  
まず本登録をして履修を始めてみましょう！



グローバル教養副専攻